

MARKTANALYSE

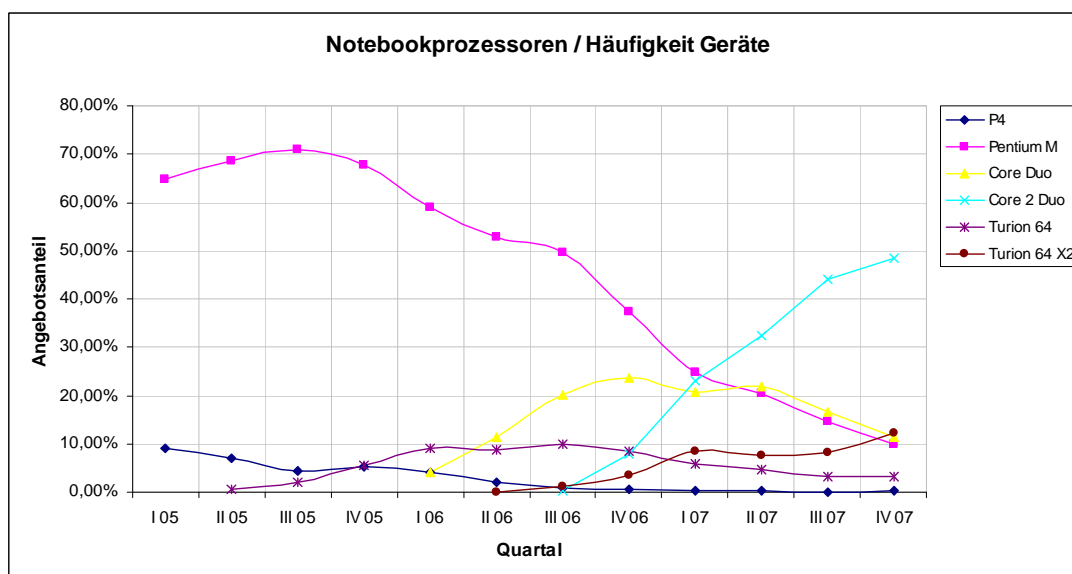
SCHWACHE FÜRS AUTO
BFL FÜR IT

AKTUELLE MARKTANALYSE

Welche Prozessoren dominieren den Notebook-Neumarkt?

Die Marktanalyse des BFL IT INDEX im Februar zeigt die Anteile von Prozessoren auf dem Notebook-Neumarkt. Die zugrunde gelegten Daten beziehen sich auf Internetangebote im Zeitraum von Q1 2005 bis Q4 2005.

Mit dem ursprünglich größten Anteil sank der einkernige Intel Pentium M in den letzten zweieinhalb Jahren bis heute stetig von 70% auf 10%. Nach dem ersten Erscheinen des CoreDuo erreichte Intel damit Anteile bis über 20% im vierten Quartal 2007 und hielt sich weitere 2 Quartale auf diesem Niveau. Innerhalb von 18 Monaten begann der neuere Core 2 Duo sich ab Ende 2006 durchzusetzen um später seinen Vorgänger abzulösen. Sein steiles Wachstum führte bis heute auf knapp 50 %, es ist der zurzeit am häufigsten vertretene Prozessor für Notebooks. Der ebenfalls mit zwei Kernen ausgestattete Turion 64 X2 wuchs zeitgleich schrittweise bis auf gut 13%.



(Die Fortsetzung finden Sie auf der nächsten Seite)

Fortsetzung Marktanalyse: Welche Prozessoren dominieren den Notebook-Neumarkt?

Auf dem folgenden Diagramm ist die im ersten Quartal 2007 von Single- zu Dual-Core-Prozessoren wechselnde Marktführerschaft zu erkennen. Der Verlauf der Graphen deutet darauf hin, dass der Einzelkernprozessor nicht ganz vom Markt verschwinden wird. Die Marktanteile beider Prozessortypen scheinen sich zunehmend „einzupendeln“.

