

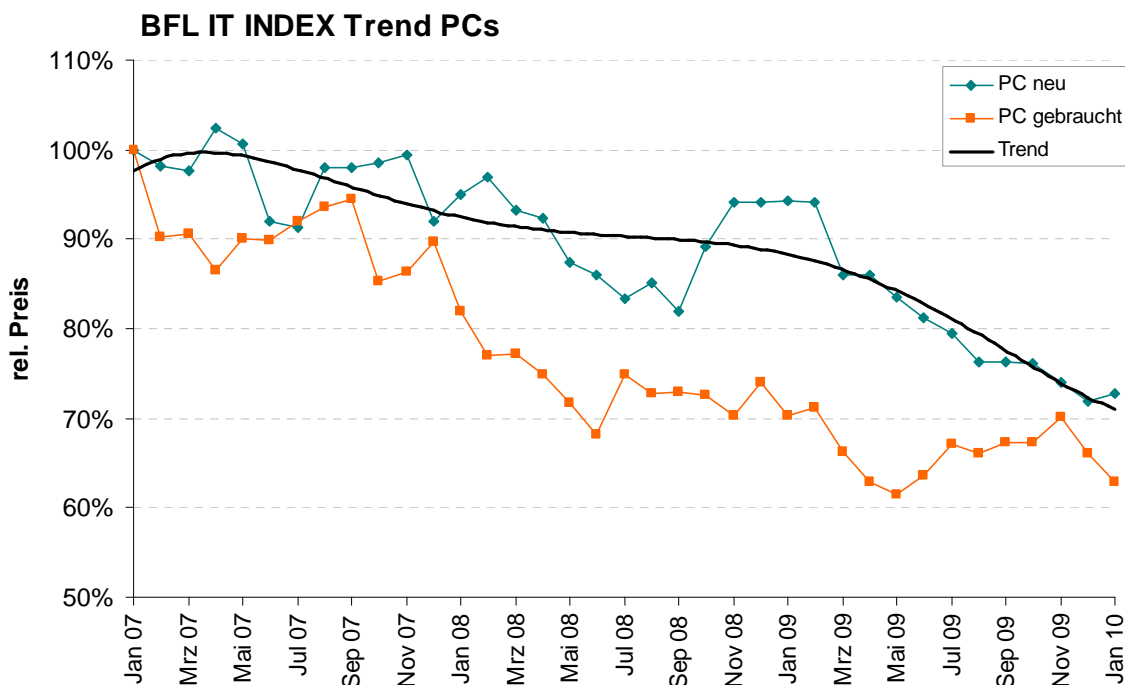
# MARKTANALYSE

SCHWACHE FÜRS AUTO  
BFL FÜR IT

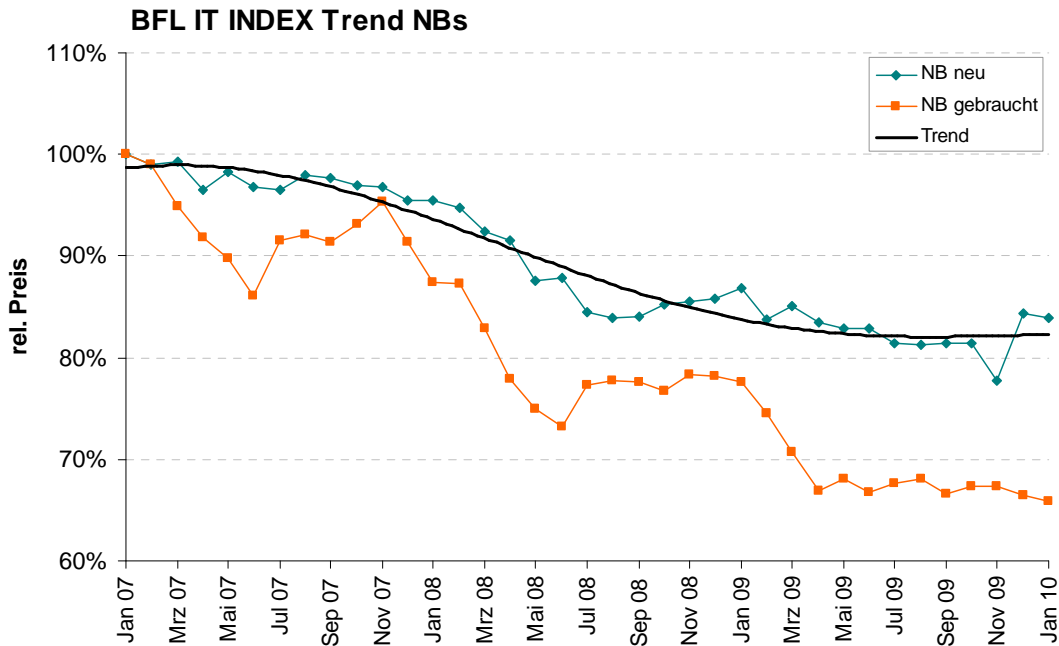
## AKTUELLE MARKTANALYSE

### Relative IT-Preisentwicklung der letzten drei Jahre

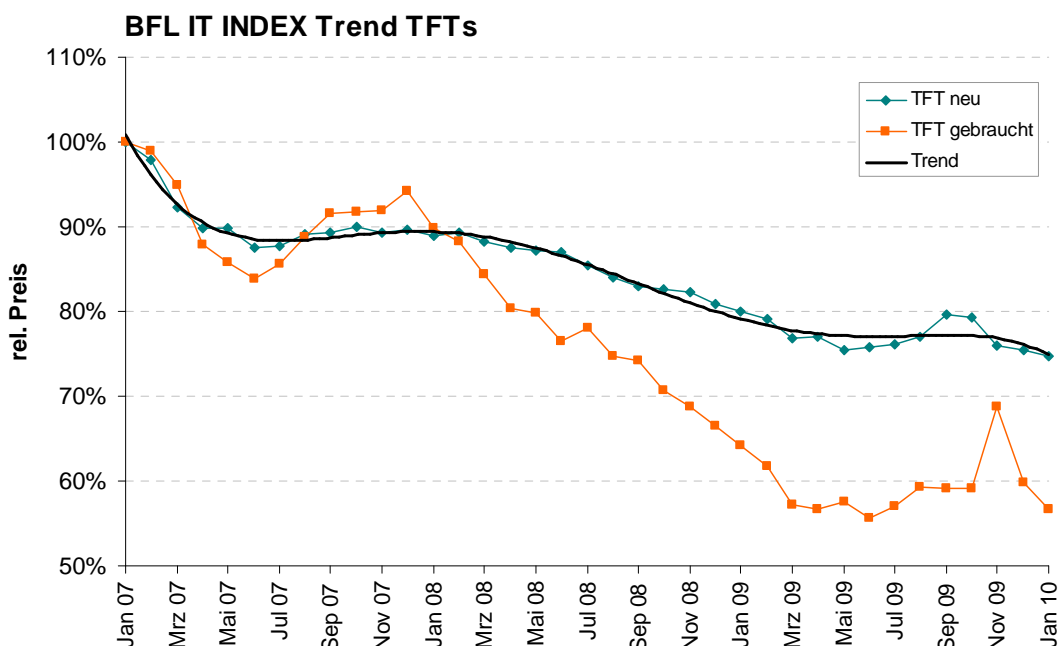
Die aktuelle Marktanalyse des BFL IT INDEX zeigt die relative Preisentwicklung am Neu- und Gebrauchtmärkte für IT. Relative Preisentwicklung bedeutet, dass ausgehend vom Beginn des Betrachtungszeitraums Januar 2007 (entspricht 100%) die weitere Preisentwicklung einer Produktgruppe (PC, Notebook und TFT-Monitor) prozentual zu diesem Wert gemessen wurde. Betrachtet wird dabei der durchschnittliche Preis einer Produktgruppe pro Monat.



Zu Beginn der Betrachtung verhält sich die preisliche Entwicklung neuer PCs leicht schwankend und mit Tiefpunkten in der Sommerzeit. In den letzten 12 Monaten zeigt sich der relative Preis kontinuierlich fallend – insgesamt um etwa 15 Prozent. Mit Tiefpunkten im Juni '08 und Mai '09 verlaufen die „Gebrauchten“ anfangs ähnlich volatil, ab Mitte 2008 jedoch stabiler – zuletzt wieder mit leicht fallender Tendenz.



Die Preise am Notebook-Neumarkt verlaufen durchweg gemäßigt - leicht fallend und ohne große Auffälligkeiten. Zum Ende der Betrachtung bewegen sich die Preise sogar auf konstantem Preisniveau. Auch bei gebrauchten Notebooks bleiben die Preise in den letzten Monaten beständig. Zuvor fiel der Preis etappenweise um mehr als ein Drittel.



Für gebrauchte TFT-Monitore lassen sich, ähnlich zum Notebook-Neumarkt, keine plötzlich Preisspitzen oder -stürze erkennen. Das Preisniveau fällt innerhalb der betrachteten drei Jahre kontinuierlich um insgesamt 25%.

**Anmerkung:**

Bitte beachten Sie, dass uns seitens unserer Datenlieferanten für den Monat Nov 2009 nur unzureichende Daten über Monitore am Gebrauchtmakrt zur Verfügung standen. Daher ist hier ein erheblicher Unterschied zum Vormonat erkennbar, der nicht unbedingt dem Markt entsprechen muss. Wir bitten um Ihr Verständnis.